

БЛОК АВТОМАТИКИ БА0-01, БА0-02, БА-01-00, БА-01-01, БА1-02-00, БА1-02-01

Технические характеристики

По вопросам продаж и поддержки обращайтесь:

Архангельск +7 (8182) 45-71-35
Астрахань +7 (8512) 99-46-80
Барнаул +7 (3852) 37-96-76
Белгород +7 (4722) 20-58-80
Брянск +7 (4832) 32-17-25
Владивосток +7 (4232) 49-26-85
Волгоград +7 (8442) 45-94-42
Екатеринбург +7 (343) 302-14-75
Ижевск +7 (3412) 20-90-75
Казань +7 (843) 207-19-05
Калуга +7 (4842) 33-35-03

Кемерово +7 (3842) 21-56-70
Киров +7 (8332) 20-58-70
Краснодар +7 (861) 238-86-59
Красноярск +7 (391) 989-82-67
Курск +7 (4712) 23-80-45
Липецк +7 (4742) 20-01-75
Магнитогорск +7 (3519) 51-02-81
Москва +7 (499) 404-24-72
Мурманск +7 (8152) 65-52-70
Наб.Челны +7 (8552) 91-01-32
Ниж.Новгород +7 (831) 200-34-65

Новосибирск +7 (383) 235-95-48
Омск +7 (381) 299-16-70
Орел +7 (4862) 22-23-86
Оренбург +7 (3532) 48-64-35
Пенза +7 (8412) 23-52-98
Пермь +7 (342) 233-81-65
Ростов-на-Дону +7 (863) 309-14-65
Рязань +7 (4912) 77-61-95
Самара +7 (846) 219-28-25
Санкт-Петербург +7 (812) 660-57-09
Саратов +7 (845) 239-86-35

Сочи +7 (862) 279-22-65
Ставрополь +7 (8652) 57-76-63
Сургут +7 (3462) 77-96-35
Тверь +7 (4822) 39-50-56
Томск +7 (3822) 48-95-05
Тула +7 (4872) 44-05-30
Тюмень +7 (3452) 56-94-75
Ульяновск +7 (8422) 42-51-95
Уфа +7 (347) 258-82-65
Хабаровск +7 (421) 292-95-69
Челябинск +7 (351) 277-89-65
Ярославль +7 (4852) 67-02-35

**сайт: electron.pro-solution.ru | эл. почта: ecn@pro-solution.ru
телефон: 8 800 511 88 70**

БЛОК АВТОМАТИКИ

БА0-01, БА0-02, БА-01-00, БА-01-01, БА1-02-00, БА1-02-01

НАЗНАЧЕНИЕ:



Блоки автоматики БА предназначены для размещения аппаратуры контроля и управления технологическими объектами добычи, сбора и транспортирования нефти, газа и воды и создания нормальных условий эксплуатации аппаратуры БА. Область применения БА автоматизированные системы управления технологическими процессами нефтегазодобывающего производства. Устанавливаемая в БА аппаратура обеспечивает сбор, обработку информации, а также управление технологическими объектами.

ОСНОВНЫЕ ТЕХНИЧЕСКИЕ ХАРАКТЕРИСТИКИ ПО ТУ 5363-016-00135964-99

Параметры

Питание от трехфазной сети переменного тока с параметрами:

- напряжение;
- частота

380/220 В;
50 ±1 Гц

Мощность, потребляемая на освещение и отопление, не более

1,2 кВт

2,2 кВт

Номинальная мощность электроприемников, подключаемых к распределительным устройствам БА, не более

12 кВт

Вид климатического исполнения

- для температуры

от 50 до +40°C

Устройство блока автоматики

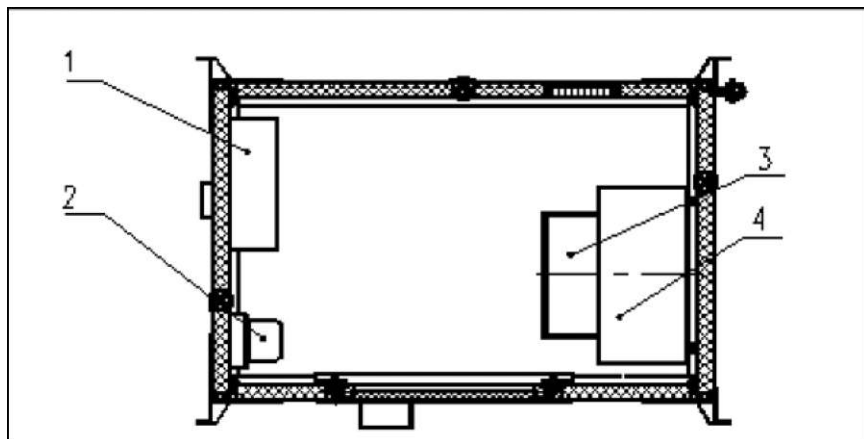
БА0 представляет собой инвентарное здание контейнерного типа, оборудованное шкафом силовым, электрическим обогревателем, столиком. В БА1 дополнительно установлен шкаф аппаратный - не отапливаемый для БА1-01-00, БА1-02-00 и отапливаемый для БА1-01-01, БА1-02-01, а также телескопической мачтой для антенны. Отопление БА осуществляется электрическими печами ПЭТ-4. Управление отоплением автоматическое (от датчика-реле типа ДТКБ с установкой уровня температуры). Освещается БА электрическим светильником. Включается светильник настенным выключателем. Вентиляция БА осуществляется через жалюзийный проем в стене. БА оборудован электрической сигнализацией открывания входной двери.

Шкаф силовой обеспечивает прием электроэнергии от источника трехфазного переменного тока 50 Гц напряжением 380/220 В, распределение электроэнергии по электроприемникам БА и защиту их от перегрузок и коротких замыканий. Внутри каркаса силового шкафа размещены пуско-регулирующая и защитная аппаратура: автоматические выключатели и магнитные пускатели. Шкаф силовой обеспечивает электропитание: контроллера, приборов и потребителей технологических объектов, подключаемых к БА на месте эксплуатации.

В шкафах аппаратных блоков БА1-01-00 и БА1-02-00 размещены: блок питания стабилизированный 24 В, 4 розетки 220 В, блоки зажимов (80 клемм). В середине шкафа предусмотрена полка для установки приборов, контроллера и радиостанции. На задней стенке шкафа предусмотрены 6 кабельных вводов.

В шкафах аппаратных блоков БА1-01-01 и БА1-02-01 размещены: блок питания стабилизированный 24 В, датчик температуры, искробезопасный блок, выключатели автоматические, 4 розетки 220 В, блоки зажимов (80 клемм). Шкаф оборудован двумя последовательно включенными обогревателями мощностью по 300 Вт. В середине шкафа предусмотрена полка для установки приборов, контроллера и радиостанции. В днище шкафа предусмотрены 7 кабельных вводов.

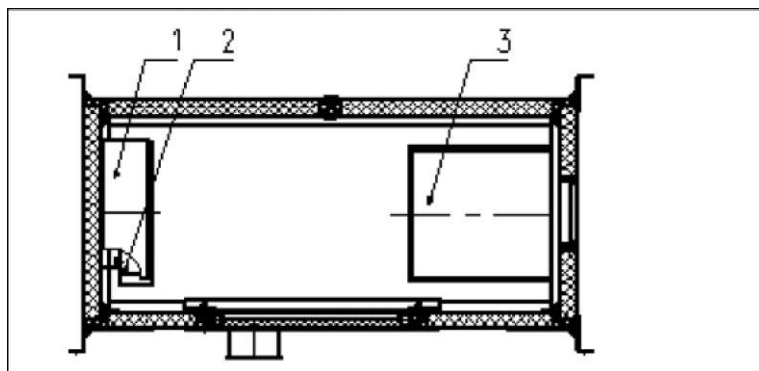
БА1



Обозначения к схеме блока автоматики:

1. Шкаф силовой
2. Электрическая печь
3. Столик откидной
4. Шкаф аппаратный

БА0



Обозначения к схеме блока автоматики:

1. Шкаф силовой
2. Обогреватель электрический
3. Столик откидной

БА0-02

БА1-01-00, БА1-01-01, БА1-02-00, БА1-02-01

Габаритные размеры,
Масса, кг (длина-ширина-высота (без антенны))
не более

2400x1250x2700	850
2400x1800x2700	1100

По вопросам продаж и поддержки обращайтесь:

Архангельск +7 (8182) 45-71-35
Астрахань +7 (8512) 99-46-80
Барнаул +7 (3852) 37-96-76
Белгород +7 (4722) 20-58-80
Брянск +7 (4832) 32-17-25
Владивосток +7 (4232) 49-26-85
Волгоград +7 (8442) 45-94-42
Екатеринбург +7 (343) 302-14-75
Ижевск +7 (3412) 20-90-75
Казань +7 (843) 207-19-05
Калуга +7 (4842) 33-35-03

Кемерово +7 (3842) 21-56-70
Киров +7 (8332) 20-58-70
Краснодар +7 (861) 238-86-59
Красноярск +7 (391) 989-82-67
Курск +7 (4712) 23-80-45
Липецк +7 (4742) 20-01-75
Магнитогорск +7 (3519) 51-02-81
Москва +7 (499) 404-24-72
Мурманск +7 (8152) 65-52-70
Наб.Челны +7 (8552) 91-01-32
Ниж.Новгород +7 (831) 200-34-65

Новосибирск +7 (383) 235-95-48
Омск +7 (381) 299-16-70
Орел +7 (4862) 22-23-86
Оренбург +7 (3532) 48-64-35
Пенза +7 (8412) 23-52-98
Пермь +7 (342) 233-81-65
Ростов-на-Дону +7 (863) 309-14-65
Рязань +7 (4912) 77-61-95
Самара +7 (846) 219-28-25
Санкт-Петербург +7 (812) 660-57-09
Саратов +7 (845) 239-86-35

Сочи +7 (862) 279-22-65
Ставрополь +7 (8652) 57-76-63
Сургут +7 (3462) 77-96-35
Тверь +7 (4822) 39-50-56
Томск +7 (3822) 48-95-05
Тула +7 (4872) 44-05-30
Тюмень +7 (3452) 56-94-75
Ульяновск +7 (8422) 42-51-95
Уфа +7 (347) 258-82-65
Хабаровск +7 (421) 292-95-69
Челябинск +7 (351) 277-89-65
Ярославль +7 (4852) 67-02-35